



GÎTES - MAS DE FAYOLLE - MAS DE VIOLETTE - MAS DE BARRAT - PÉRIGORD

MAS DE FAYOLLE, MAS DE VIOLETTE ET MAS DE BARRAT

Bienvenue dans nos 3 gîtes, à Montrem et à Saint-
Germain-du-Salembre, en Périgord

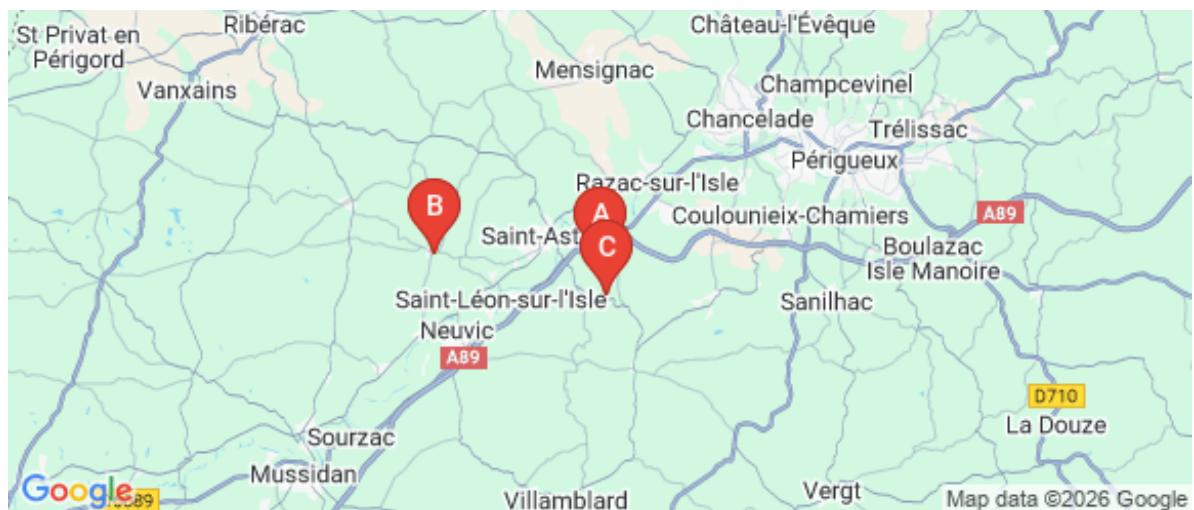
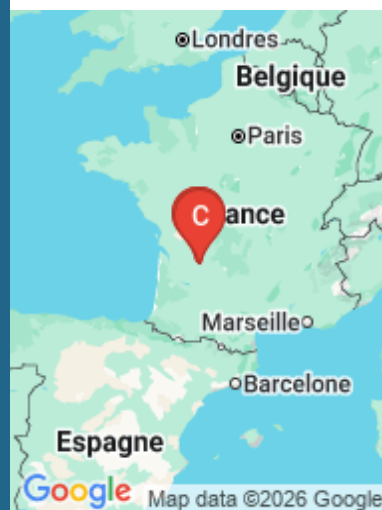
<http://masdauriac.fr>



Jean-Marc DELMAS

+33 6 32 56 99 46

- A** Le Mas de Fayolle - Montrem : Mas de Fayolle - Fayolle Ouest 24110 MONTREM
- B** Le Mas de Violette - Saint-Germain-du-Salembre : Mas de Violette - 23 route de Saint-Astier 24190 SAINT-GERMAIN-DU-SALEMBRE
- C** Le Mas de Barrat - Montrem : Mas de Barrat - Barrat 24110 MONTREM





Le Mas de Fayolle - Montrem



Maison



9

personnes
(Maxi: 15 pers.)



5

chambres



250

m2

Mas centenaire perché, calme et spacieux, avec magnifique vue sur la vallée. Récemment restauré, il a été aménagé pour le bien-être de toute la famille : de la grande piscine au jacuzzi, en passant par le jardin, les équipements de qualité et les beaux volumes, il offre un niveau de confort exceptionnel. Pour vos loisirs, vous avez le choix : billard, boulodrome, table de ping-pong, livres, jeux de société... A moins que le superbe piano de cuisine ne vous donne l'envie de mitonner de bons petits plats ? Et après toutes ces activités, que diriez-vous d'une séance de spa puis d'un moment de détente sur les transats autour de la belle piscine, face au panorama ? Bref, Le Mas de Fayolle vous offre une multitude de possibilités pour faire de votre séjour un moment inoubliable !





Pièces et équipements

Chambres	Chambre(s): 5	
	Lit(s): 0	dont Suite: 2
		dont lit(s) 1 pers.: 4
	dont lit(s) 2 pers.: 4	
Salle de bains / Salle d'eau	Salle de bains avec baignoire	Salle de bains avec douche
	Salle(s) de bains (avec baignoire): 1	
	Salle(s) d'eau (avec douche): 2	
WC	WC: 4	
Cuisine	Cuisine	Plancha
	Combiné congélation	Four
	Four à micro ondes	Lave vaisselle
	Réfrigérateur	
Autres pièces	Salon	Terrasse
Media		
Autres équipements	Lave linge privatif	
Chauffage / AC		
Bien être	Spa / Jacuzzi	
Exterieur	Jardin privé	Salon de jardin
	Terrain clos	
Divers		

Infos sur l'établissement



Communs

Entrée indépendante

Habitation indépendante



Activités



Réseaux

Accès Internet



Stationnement

Parking



Services



Extérieurs

Piscine privative

A savoir : conditions de la location

Arrivée	15h00
Départ	11h00
Langue(s) parlée(s)	
Annulation/ Prépaiement/ Dépot de garantie	Caution : 2000€ Assurance villégiature
Moyens de paiement	
Ménage	Forfait ménage en supplément : 150€
Draps et Linge de maison	Draps et/ou linge compris
Enfants et lits d'appoints	Lit bébé 2 lits mis à disposition
Animaux domestiques	Les animaux sont admis. Sous condition

Tarifs (au 26/01/26)

Le Mas de Fayolle - Montrem

Taxe de séjour incluse. Hors été location week-ends prolongés possible.

Tarifs en €:	Tarif 1 nuit en semaine (L, M, M, J, D)	Tarif 1 nuit en weekend (V ou S)	Tarif 2 nuits weekend (V+S)	Tarif 7 nuits semaine
--------------	--	-------------------------------------	--------------------------------	-----------------------

Aucun tarif renseigné (contactez le propriétaire)



Le Mas de Violette - Saint-Germain-du-Salembre



Maison



12

personnes



5

chambres

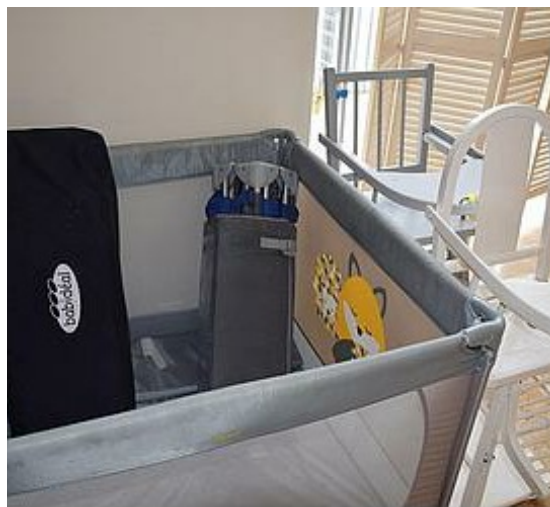
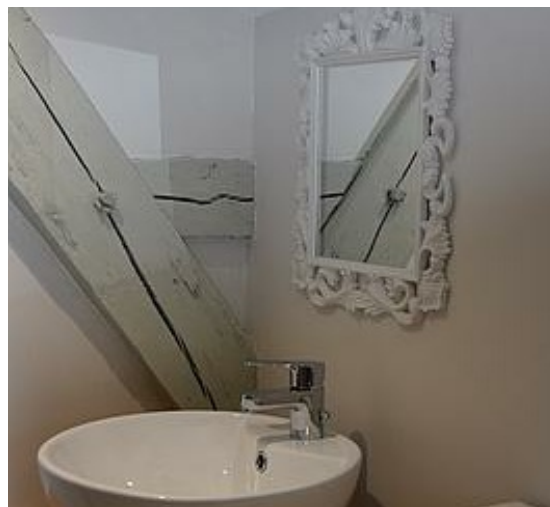


250

m2

Cette demeure centenaire, jadis maison du charron, se situe à l'entrée d'un joli village bâti sur des ruines gallo-romaines, à la croisée des chemins de St Jacques de Compostelle. Totalement rénovée en 2020 avec des matériaux naturels, la maison dispose de tout le confort moderne et d'équipements de loisirs neufs haut de gamme : piscine privée, billard, baby-foot. Les beaux volumes, le dallage en pierre et les peintures à la chaux confèrent du charme à la maison. Elle se compose d'un vaste salon-séjour avec coin-cuisine, de 3 chambres en rez-de-chaussée : CH1 : 1 lit 140 avec salle d'eau privée, CH2 : 1 lit 140 avec salle d'eau privée, CH3 : 1 lit 140 avec salle d'eau privée, 2 WC séparés. A l'étage : une mezzanine avec salon, 2 chambres : CH4 : 1 lit 140, CH5 : 1 lit 140 + 2 lits 90, salle d'eau avec WC.





Pièces et équipements

Chambres

- Chambre(s): 5
- Lit(s): 0
- dont lit(s) 1 pers.: 2
- dont lit(s) 2 pers.: 5

Salle de bains / Salle d'eau

- Salle de bains avec douche

Salle(s) d'eau (avec douche): 4

WC

WC: 3

Cuisine

- Coin cuisine à disposition (chambre d'hôtes)
- Combiné congélation
- Four
- Four à micro ondes
- Lave vaisselle
- Réfrigérateur

Autres pièces

- Salon
- Séjour
- Terrasse

Media

Autres équipements

- Lave linge privatif
- Sèche linge privatif

Chauffage / AC

- Chauffage
- Climatisation

Exterieur

- Barbecue
- Jardin privé
- Salon de jardin
- Terrain clos

Divers

Infos sur l'établissement



Communs

- Habitation indépendante



Activités



Réseaux

- Accès Internet



Stationnement

- Parking à proximité



Services



Extérieurs

- Piscine privative

A savoir : conditions de la location

<i>Arrivée</i>	
<i>Départ</i>	
<i>Langue(s) parlée(s)</i>	
<i>Annulation/ Prépaiement/ Dépot de garantie</i>	
<i>Moyens de paiement</i>	
<i>Ménage</i>	
<i>Draps et Linge de maison</i>	Draps et/ou linge compris
<i>Enfants et lits d'appoints</i>	Lit bébé
<i>Animaux domestiques</i>	Les animaux sont admis.

Tarifs (au 26/01/26)

Le Mas de Violette - Saint-Germain-du-Salembre

Taxe de séjour incluse. Hors été location week-ends prolongés possible.

	Tarif 1 nuit en semaine (L, M, M, J, D)	Tarif 1 nuit en weekend (V ou S)	Tarif 2 nuits weekend (V+S)	Tarif 7 nuits semaine
Tarifs en €:				

Aucun tarif renseigné (contactez le propriétaire)



Le Mas de Barrat - Montrem



Maison



15

personnes



6

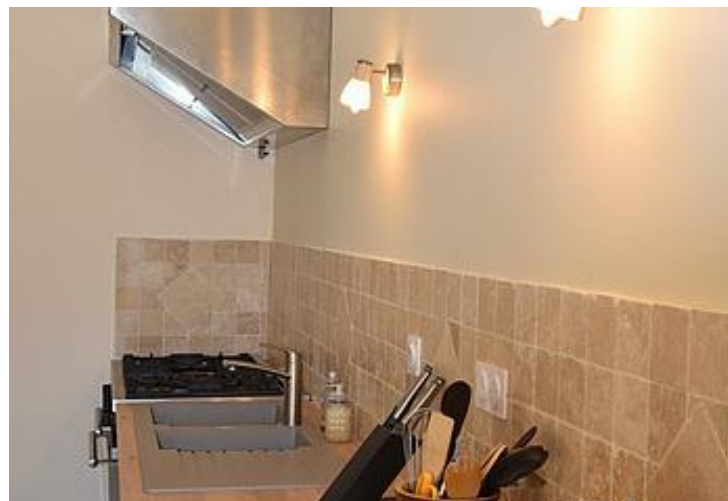
chambres

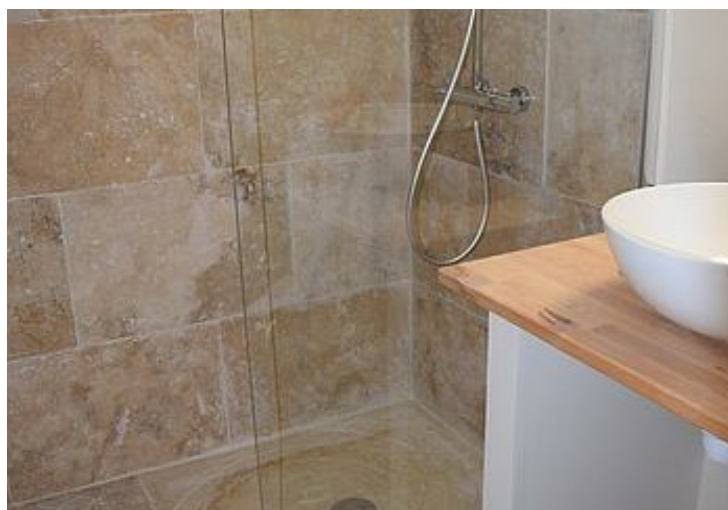


340

m2

Spacieuse demeure, au calme et sans vis-à-vis, avec spa et grande piscine privée. Cette ancienne ferme du XVIII^e siècle était la maison d'un juge de paix, noble déshérité pour avoir osé épouser une roturière ! La maison vient d'être totalement réhabilitée, de fond en comble, avec des matériaux naturels : enduits à la chaux, dallages en pierre, tapis coco... La rénovation a été menée afin d'offrir un maximum de confort, tout en conservant le cachet des lieux, notamment les portes basses. Les 6 chambres sont meublées d'1 lit 140 et disposent chacune d'une salle de bain privative avec wc séparé. RDC : séjour avec coin-cuisine, billard et babyfoot, salon avec canapé convertible, CH1, CH2, CH3. Etage : CH4, CH5, CH6. La chambre 3 et la 6 disposent également d'un salon privé avec canapé convertible.





Pièces et équipements

Chambres	Chambre(s): 6 Lit(s): 0 dont lit(s) 1 pers.: 0 dont lit(s) 2 pers.: 6	
Salle de bains / Salle d'eau	Salle de bains avec douche Salle(s) de bains (avec baignoire): 1 Salle(s) d'eau (avec douche): 5	Salle de bains avec douche et baignoire
WC	WC: 5 WC indépendants	
Cuisine	Cuisine américaine Combiné congélation Four à micro ondes Réfrigérateur	Four Lave vaisselle
Autres pièces	Salon	Séjour
Media		
Autres équipements	Lave linge privatif	Sèche linge privatif
Chauffage / AC	Climatisation	
Bien être	Spa / Jacuzzi	
Exterieur	Barbecue Salon de jardin	Jardin privé Terrain clos
Divers		

Infos sur l'établissement



Communs

Habitation indépendante



Activités



Réseaux

Accès Internet



Stationnement

Parking



Services

Nettoyage / ménage



Extérieurs

Piscine privative

A savoir : conditions de la location

Arrivée	
Départ	
Langue(s) parlée(s)	
Annulation/ Prépaiement/ Dépot de garantie	
Moyens de paiement	Chèques bancaires et postaux Espèces
Ménage	
Draps et Linge de maison	Draps et/ou linge compris
Enfants et lits d'appoints	Lit bébé
Animaux domestiques	Les animaux sont admis.

Tarifs (au 26/01/26)

Le Mas de Barrat - Montrem

Taxe de séjour incluse. Hors été location week-ends prolongés possible.

	Tarif 1 nuit en semaine (L, M, M, J, D)	Tarif 1 nuit en weekend (V ou S)	Tarif 2 nuits weekend (V+S)	Tarif 7 nuits semaine
Tarifs en €:				

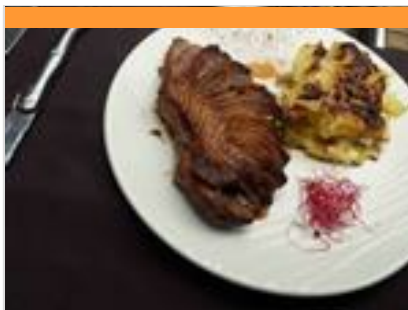
Aucun tarif renseigné (contactez le propriétaire)

Mes recommandations

Guide Touristique

Carte Vélo Route Voie Verte

OFFICES DE TOURISME VALLÉE DE L'ISLE
WWW.TOURISME-ISLEPERIGORD.COM



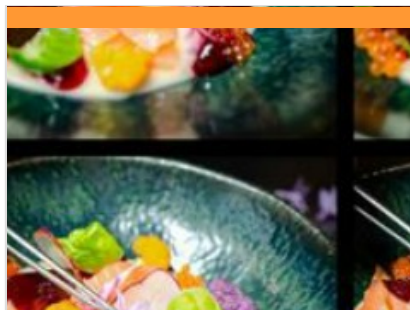
Restaurant Le Kayola

+33 5 53 81 26 08
18 Route de Saint Astier

7.8 km
NEUVIC



Situé à Planèze, le Kayola vous accueille dans un lieu convivial et chaleureux. Cuisine de terroir et à la plancha, sur place ou à emporter. Organisation de vos événements : repas de groupes, anniversaires (gâteau pâtisseries fait maison). Venez découvrir nos saveurs d'ici et d'ailleurs ! Spécialités :- Apéritif maison "le Kayomiel" - Crevettes et calamars grillés à la plancha - Gambas flambées - Foie gras et pâtisseries maison. 2 salles climatisées (40 pers. + 30 pers.), 1 terrasse extérieure (30 pers.). Les plus : - Cuisine du terroir de qualité, faite maison - L'accueil chaleureux



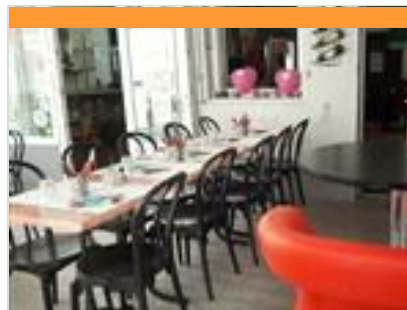
Restaurant Le Cilaos

+33 5 53 81 11 64
15 Avenue de Planèze
<https://www.facebook.com/leCilaos.Neu>

8.0 km
NEUVIC



Sur les rives de l'Isle, dans un cadre chaleureux et atypique, le Cilaos propose une cuisine maison, mêlant tradition et créativité. Abel, Maxence, Clarisse et Maëlle y mettent en avant des produits locaux, des saveurs sincères et une atmosphère conviviale. Une belle adresse pour savourer une cuisine généreuse, entre terroir et gourmandise contemporaine. Exemple de plats : - Risotto parmesan, saucisses de Morteau et huile de truffe - Paleron de boeuf confit, légumes, mousseline de pommes de terre - Choux gourmand à la vanille de Madagascar Le restaurant dispose d'une salle à l'étage (40 pers.) et d'une terrasse d'été (40 pers.). L'établissement propose également un service traiteur. Les plus : - La vue panoramique sur la rivière Isle depuis la terrasse d'été à l'étage - Une cuisine raffinée de saison



Restaurant La Pomme Dorée

+33 5 53 80 60 34
11 place de l'Eglise
<http://www.restaurant-neuvis.fr>

8.2 km
NEUVIC



Au cœur du village derrière l'église, l'équipe de la Pomme Dorée vous réserve un accueil chaleureux et convivial dans un cadre rustique, avec service en terrasse et bar l'été. Cuisine traditionnelle, pizzas et vente à emporter. Exemples de plats : - Pizza, magret, entrecôte - Salades - Tarte tatin maison, glaces, desserts variés Une salle au rez-de-chaussée (20 pers.), terrasse d'été (20 pers.) et véranda d'hiver et d'été (20 pers). Les + : - La situation privilégiée au cœur du bourg - Plats à emporter (pizza, burger, salade...).



Piscine et Toboggans aquatiques

+33 5 53 81 37 61
1 Plaine des sports, les Vaureix

7.9 km
NEUVIC



Piscine de plein air ouverte en juin (mercredi et week-end) + juillet et août (du mardi au dimanche). Cette piscine est équipée de plusieurs bassins, d'aires de jeux et de plusieurs toboggans pour adultes et enfants. Sortie du bassin 20mn avant la fermeture. Shorts et bermudas de ville interdits. Les enfants de moins de 11 ans doivent être accompagnés d'un adulte. Tout au long de l'été des cours d'aquagym et des leçons de natation sont proposés.



Promenade en bateau électrique

+33 7 81 22 59 87
Base de Loisirs 17 Avenue de Planèze

8.0 km
NEUVIC



Offrez-vous une heure de détente et d'évasion aux commandes d'un bateau électrique sans permis sur la rivière Isle. Cette balade vous permettra de découvrir une vue imprenable sur le majestueux château de Neuvis, tout en profitant du calme et de la beauté naturelle des environs. Capacité des bateaux de 2 à 7 places. Base de Loisirs sur Place : Mini-golf : Parcours amusant pour tous les âges Tyrolienne (6-14 ans) : Aventure excitante pour les enfants Araignée : Structure de jeu à escalader Trampolines (4-9 ans) : Sauts et jeux Piste de bowling : Pour des parties en plein air Bac de traversée de l'Isle : Accès à la piscine avec toboggans aquatiques Tables de pique-nique, Vélo route voie verte. Filet de volley, snack et restaurant. Venez passer une journée inoubliable à la base de loisirs de Neuvis où divertissement et nature se rencontrent pour le plaisir de toute la famille !

Mes recommandations (suite)

Guide Touristique

Carte Vélo Route Voie Verte

OFFICES DE TOURISME VALLÉE DE L'ISLE
WWW.TOURISME-ISLEPERIGORD.COM



Canoë-Kayak Neuvic

+33 6 31 88 45 19

USNCK : Union Sportive Neuvicoise de
Canoë Kayak 29 Route du Grand Mur
<http://www.canoeneuvic24.fr>

8.2 km
NEUVIC



Le club de Neuvic, classé 4^e club français de descente en 2025 et évoluant en nationale 1, est affilié à la Fédération Française de Canoë-Kayak. Labellisé École Française de Canoë-Kayak, il vous accueille toute l'année pour des activités nautiques adaptées à tous. Descentes sur l'Isle : liberté et nature préservée. Dès les beaux jours, partez à l'aventure avec une descente libre ou encadrée. Selon vos envies, payez en canoë, kayak ou stand-up paddle sur l'Isle, une rivière sauvage où hérons, martins-pêcheurs et libellules vous accompagnent. Stages et activités inédites. En été, les jeunes peuvent s'initier ou se perfectionner lors de stages encadrés par un éducateur sportif spécialisé. Pour une expérience originale, laissez-vous tenter par une descente nocturne aux flambeaux, encadrée et sécurisée. Enfin, pour prolonger l'aventure, optez pour la location de vélos et remorques enfants.



VergtAventures

+33 7 51 61 56 20

1133 Route d'Atur
<http://www.vergtaventures.fr>

14.7 km
EGLISE-NEUVE-DE-VERGT



Entre amis ou en famille, venez vous oxygéner et faire le plein de sensations fortes ! Au cœur de la forêt, ce parc de 4 ha, propose plus de 170 jeux d'équilibre et ateliers dans les arbres, 15 parcours acrobatiques, dont une tyrolienne géante de 220 m. Tous les parcours sont sécurisés et équipés d'une ligne de vie continue. 3 parcours pitchounes de 3 à 5 ans, 4 parcours de 6 à 8 ans. L'encadrement est assuré par des professionnels qualifiés. Emotion, adrénaline et aventure sont au rendez-vous ! Sur place : buvette, restauration, aire de pique-nique ombragée, toilettes sèches, parking privé. Parcours thématique 1,5 km avec 24 questions. Ouvert des vacances de Pâques à La Toussaint : - Hors vacances scolaires (zone A) : mer, sam, dim, 14h-18h - Vacances scolaires (zone A) : tous les jours, 14h-18h - 01/07 au 31/08 : tous les jours, 10h-19h - 01/03 au 30/11 : groupes sur RDV



Paint Ball Red Impact

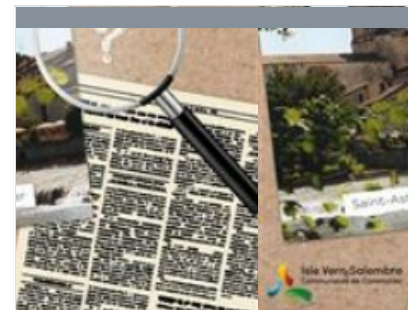
+33 6 95 40 60 43

4818 ROUTE DE MUSSIDAN
<http://www.redimpakt.fr>

16.6 km
SIORAC-DE-RIBERAC



Le Paint Ball de Siorac vous accueille toute l'année sur réservation, sur un terrain boisé de 1 hectare entièrement aménagé pour des moments extrêmes. De 2 à 22 joueurs, c'est l'endroit idéal pour vos sorties entre amis, famille, anniversaire... 100% adrénaline. Différents scénarios vous sont proposés afin de rendre une partie de paintball agréable. Scénarios divers et variés, journées et soirées à thèmes mais aussi nocturnes (terrain éclairé) nous mettons tout en œuvre pour que vous passiez un moment agréable, convivial et surtout sensationnel ! Un espace détente et un barbecue sont à votre disposition, des boissons fraîches sont en vente à l'accueil.



Jeu de piste "sur les pas d'Asterius"

+33 5 53 54 13 85

Office de tourisme Place de la République

<http://tourisme-isleperigord.com>
2.8 km
SAINT-ASTIER



Pour observer et découvrir la ville à son rythme, en s'amusant en famille à résoudre des énigmes. A partir de 7 ans. Support disponible à l'Office de Tourisme.



Véloroute voie verte de la Vallée de l'Isle

+33 5 53 82 23 77 +33 5 53 81 73
87# +33 5 53 81 52 11# +33 5 53 54 13
85# +33 5 53 53 10 63

<https://tourisme-isleperigord.com/velo-r>
20.4 km
TRELISSAC



Venez découvrir la vélo route voie verte de la Vallée de l'Isle ! A pied, à vélo ou en roller, vous pourrez contempler la rivière Isle qui serpente dans la vallée, admirer la vue depuis les majestueuses passerelles qui enjambent la rivière, faire une halte sur les nombreuses aires de repos. En suivant les petits panneaux verts, vous découvrirez des paysages magnifiques, des milieux naturels, des sites historiques (châteaux, chartreuses, églises, abbayes, cathédrale), du patrimoine industriel (moulins, canaux, carrières de chaux, terre de Beauronne) et des hauts lieux de la gastronomie périgourdine (restaurants et producteurs de caviar, truites, biscottes, foie gras, huile de noix, cabécou du Périgord, miel, safran, glaces de la ferme, légumes...). Ce linéaire alterne tronçons de voies vertes (en site propre) et routes à faible circulation (en site partagé).

Mes recommandations (suite)

Guide Touristique

Carte Vélo Route Voie Verte

OFFICES DE TOURISME VALLÉE DE L'ISLE
WWW.TOURISME-ISLEPERIGORD.COM



Les Etangs de la Jemaye

☎ +33 5 53 06 80 17# +33 5 53 90 03 10

22.4 km
📍 LA JEMAYE



3

Le site du grand étang de la Jemaye, propriété du Conseil Général sur le canton de Ribérac, constitue un site naturel typique de la région de la Double: chapelet d'étangs, forêts étendues, prairies humides et parsemées,... Le site propose des activités très variées: chemins de randonnées, parcours de santé, sentier de découverte, baignades et commerces pendant la saison estivale. Surveillance de baignade assurée du 15 juin à fin août de 13h à 19h du lundi au vendredi et de 11h à 20h Week-end et fêtes. Le site a reçu le label Pavillon Bleu en 2015.



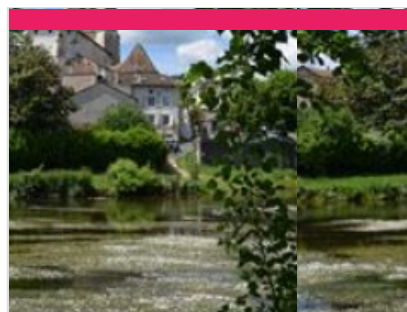
Chaux de Saint-Astier

☎ +33 5 53 54 13 85
28 bis route de Montanceix
💻 <http://www.saint-astier.com>

1.8 km
📍 SAINT-ASTIER



1



Eglise de Saint-Astier

☎ +33 5 53 54 13 85

2.9 km
📍 SAINT-ASTIER



2



Château de Neuvic

☎ +33 5 53 81 52 11
11 Rue de Fayolle de Mellet

7.7 km
📍 NEUVIC



3



Eglise de Neuvic

place de l'Eglise

8.2 km
📍 NEUVIC



4

Mes recommandations (suite)

Guide Touristique

Carte Vélo Route Voie Verte

OFFICES DE TOURISME VALLÉE DE L'ISLE
WWW.TOURISME-ISLEPERIGORD.COM



Moulin de La Veyssière

+33 5 53 82 03 07

819 Route de la Veyssière

<http://www.moulinde laveyssiere.fr>

10.1 km
NEUVIC



5



Ferme de Puypelat - Produits cuisinés (canards gras)

+33 6 14 03 16 46

28 route de Lacaud

2.0 km
MONTREM



1

Les canetons arrivés à la ferme à 1 jour, sont élevés (de juin à mars) et nourris avec les céréales produites sur place. Devenus adultes ils sont gavés (de septembre à avril), avec du maïs sélectionné, pour enfin être transformés en : foie gras, pâtés, paupiettes, confits, rillettes... pour le plaisir de nos papilles ! Vente directe à la ferme toute l'année sur RDV. Visite commentée sur RDV. Boutique gourmande.



La Chanteracoise - Biscottes et Biscuits

+33 5 53 82 07 95

46 Route de Saint-Astier

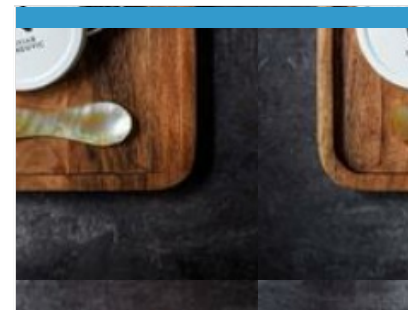
<http://www.la-chanteracoise.fr>

8.5 km
SAINT-GERMAIN-DU-SALEMBRE



2

La Chanteracoise est considérée, à ce jour, comme la dernière biscoterie artisanale de France. Installée historiquement au cœur du Périgord Blanc dans le petit village de Saint-Germain-du-Salembre, elle élabore une large gamme de biscottes, de toasts et de croûtons, et a su conserver le véritable savoir-faire authentique des biscottiers des années 50. Son attention sur l'origine et la qualité des matières premières employées dans la fabrication de ses produits contribuent à sa volonté de distribution exclusivement en épicerie fines, en commerces coopératifs et en magasins Bio. Depuis 2015, La Chanteracoise a élargi sa gamme avec des croquants et palets gourmands. Aujourd'hui, nous vous proposons une visite commentée dans la boutique pour en apprendre davantage sur l'histoire des biscottes et de la Chanteracoise, tout en observant la fabrication à travers les vitres.



Caviar de Neuvic

+33 5 53 80 89 57

Élevage d'esturgeons & caviar 430

Route de la Veyssière

<https://visites.caviar-de-neuvic.com>

9.8 km
NEUVIC



3

Le domaine, situé à Neuville en Dordogne, s'étend sur 20 hectares bordés par deux rivières : l'Isle et le Vern. C'est sur ce domaine que Caviar de Neuville a ainsi choisi de créer une ferme piscicole dédiée à l'élevage des esturgeons pour produire son fameux caviar. Par des commentaires chargés d'humour et d'anecdotes insolites, le guide vous expliquera comment nos méthodes d'élevage modernes respectent le poisson et la nature. Il vous dévoilera également la passion qui nous anime quand nous soignons les esturgeons et élaborons le caviar. Enfin, vous donnerez la nourriture aux poissons et pourrez, avec un équipement fourni, caresser de gros esturgeons. La dégustation qui suit suffira à vous convaincre que le caviar d'élevage est devenu, avec l'expérience, meilleur et plus sain que le caviar sauvage aujourd'hui disparu.



Moulin de La Veyssière

+33 5 53 82 03 07

819 Route de la Veyssière

<http://www.moulinde laveyssiere.fr>

10.1 km
NEUVIC



4

Le Moulin de la Veyssière, est le dernier moulin à huile en activité de la Vallée du Vern à Neuville. C'est en 1857 que Jacques Elias achète le moulin et depuis près de 170 ans, l'histoire, la passion et le savoir-faire, se transmettent de génération en génération. Nous fabriquons artisanalement des huiles, farines et produits d'épicerie sucrée et salée autour de la noix, noisette, amande et cacahuète. Entre histoire et gastronomie, notre fabrication artisanale est associée à une production responsable et durable, en recherche perpétuelle d'innovation et d'excellence. En véritable passionnés de nos terroirs français, nous apportons une attention particulière à la sélection de nos matières premières. Exclusivement issue de productions locales, notre production est 100% française. Venez vivre une immersion complète grâce à nos différents espaces touristiques et une boutique

Mes recommandations (suite)

Guide Touristique

Carte Vélo Route Voie Verte

OFFICES DE TOURISME VALLÉE DE L'ISLE
WWW.TOURISME-ISLEPERIGORD.COM



Pisciculture Moulin de Boissonnie

+33 5 53 81 53 41

2350 Route de Bois Carré

<http://www.pechealatruite24.com>

15.0 km

DOUZILLAC



Venez découvrir un élevage familial de truites en eau vive, la pisciculture du Moulin de Boissonnie à Douzillac, sur les rives du ruisseau La Beauronne. Passionnés par notre travail, nous vous invitons à découvrir nos bassins et notre savoir-faire. Visitez nos installations : Explorez nos bassins et découvrez le processus minutieux de l'élevage de truites. Apprenez comment nous prenons soin de nos poissons. Vente directe à la Ferme : -Truites entières : Fraîches et savoureuses, idéales pour des recettes authentiques. -Filets et pavés de truite : Prêts à cuisiner pour un repas rapide et délicieux. -Apéritrutes : Parfaites pour vos apéritifs gourmands. -Œufs de truites : Une délicatesse pour agrémenter vos plats. -Truite fumée : Préparée avec soin pour une saveur intense et raffinée. Nous proposons aussi : Pêche à la truite en étang à la ½ journée et à la journée, chasse au trésor.



